

Preciz Truck Software

The screenshot displays the 'PTS' software interface for a truck weighing station. At the top, a navigation bar contains icons for menu, factory, scale, truck, and tools. The main display area shows a large digital scale reading of '30000 kg' in blue text on a black background. Below this, the tare weight is set to '0 kg'. The date and time are '22. april 2013 19:25:57'. A traffic light indicator shows the green light is lit. The data entry fields are: Podjetje: X PRECIZ d.o.o., Material: X uteži, Vozilo: X MB FT 970, and Daljinec: X An 'Opombe' (Remarks) text area is empty. Below the main display is a table titled 'Odpri tehtanja' (Open Weighings) with the following data:

| # | Datum ura | Podjetje | Material | Šifra | Reg. št. | Voznik | Masa | Tara | Neto | Daljinec | Op |
|----|-----------------|---------------|----------|-------|-----------|--------|-------|------|-------|----------|----|
| 81 | 22.4.2013 19:04 | PRECIZ d.o.o. | uteži | 1234 | MB FT 970 | Denis | 30000 | 0 | 30000 | | |

At the bottom, there is an 'Obvestila' (Notifications) text area and two buttons: 'Vhodno tehtanje' (Entrance Weighing) with a truck-to-factory icon, and 'Izhodno tehtanje' (Exit Weighing) with a factory-to-truck icon.

v. 1.0.0

Zahteve

- Windows Vista, 7, 8, 8.1, 10
- .NET Framework 4.0 (v kolikor ni nameščeno se namestitev izvede ob instalaciji programa)
- MS SQL ali MS SQLExpress 2014 ali novejši (v kolikor ni nameščeno se namestitev izvede ob instalaciji programa)
- Zahteve strojne opreme so enake zahtevam operacijskega sistema

Podatkovna baza je nameščena na podatkovnem strežniku Microsoft SQL kar pomeni, da lahko do nje dostopate tudi preko svojih aplikacij z namenom direktnega izvoza opravljenih tehtanj ali uvoza podjetij, vozil in materialov.

Predstavitev

Programska oprema PTS je namenjena tehtnicam za tehtanje vozil z namenom beleženja posamičnih in vhodno/izhodnih tehtanj. V osnovi so ponujene naslednje podatkovne baze:

- baza podjetij, ki omogoča vnos:
 - o naziv podjetja,
 - o naslov podjetja,
 - o mesto podjetja,
 - o tip: dobavitelj/stranka,
 - o ter dodelitev vozil in materialov

The screenshot shows a software window titled "Dodaj podjetje" (Add Company). It is divided into several sections for data entry:

- Podatki podjetja** (Company Data):
 - Naziv podjetja: PRECIZ IP
 - Naslov: (empty field)
 - Mesto: (empty field)
- Vrsta stranke** (Customer Type):
 - Stranka (radio button)
 - Dobavitelj (radio button, selected)
- Vozila** (Vehicles):
 - Nedodeljena vozila: (empty list)
 - Dodeljena vozila: MB FT 970
 - Buttons: <<, >>, Novo vozilo
- Materiali** (Materials):
 - Nedodeljeni materiali: (empty list)
 - Dodeljeni materiali: luteži
 - Buttons: <<, >>, Nov material

At the bottom of the window are two buttons: "Dodaj" (Add) and "Zapri" (Close).

- baza materialov, omogoča vnos:
 - o naziv materiala,
 - o šifra materiala,
 - o opis materiala
- baza vozil, omogoča vnos:
 - o registrske številke vozila,

- opis vozila,
- voznik vozila,
- tara vozila,
- največja dovoljena masa vozila.

Te tri podatkovne baze so namenjene statističnemu vodenju podatkov za posamezno podjetje, material in vozilo. Pri vsakem podjetju, materialu in vozilu imamo vedno možnost vpogleda po št. vhodnih tehtanj, skupna masa vhodnih tehtanj, št. izhodnih tehtanj, skupna masa izhodnih tehtanj ter razlika med vhodnimi in izhodnimi tehtanji. Ta statistika se vodi samodejno takoj ko se zabeleži novo vhodno ali izhodno tehtanje.

| Podjetje | Naslov | Mesto | Dobavitelj | Št. vhodni tehtanj | Skupna masa vhodnih tehtanj | Št. izhodnih tehtanj | Skupna masa izhodnih tehtanj | Razlika |
|-------------|--------|-------|--------------------------|--------------------|-----------------------------|----------------------|------------------------------|---------|
| IP | | | <input type="checkbox"/> | 0 | 0 | 0 | 0 | 0 |
| ACHER | | | <input type="checkbox"/> | 0 | 0 | 0 | 0 | 0 |
| ERVIS d.o.o | | | <input type="checkbox"/> | 1 | 20000 | 1 | 20000 | 0 |

Buttons: Dodaj, Uredi, Odstrani, Natisni, Natisni vse, Zapri

Imamo tudi možnost izpisa podatkovnih baz ter izvoza le-teh v datoteko CSV.

Na voljo je tudi pregled vseh zaključenih tehtanj po kriterijih (podjetje, material, vozilo) z možnostjo datumske omejitve. Vsa zaključena tehtanja je prav tako možno natisniti in izvoziti v CSV.

Dostop do programske opreme je omejen z uporabniškimi imeni in gesli. Na ta način tudi spremljamo kdo je opravljal katera tehtanja.

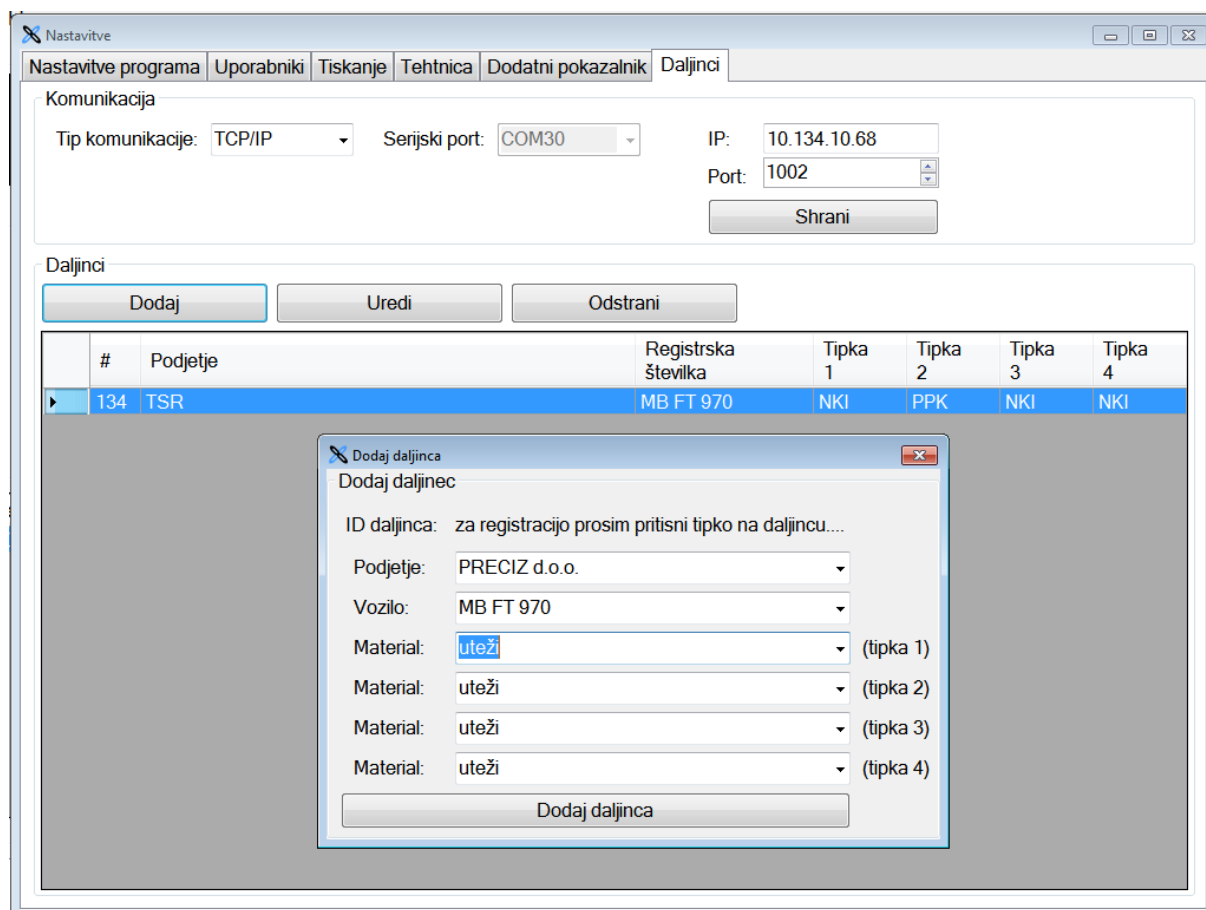
Programska oprema je univerzalna kar pomeni, da ob menjavi tehtnice ne bo potrebno menjati tudi programa temveč samo spremenimo nastavitve protokola tehtnice ter delamo naprej z isto programsko opremo. S tem se izognemo izgubi tehtanj ali migraciji podatkov in ponovnemu uvajanju operaterjev za delo z novim programom.

V sklopu programske opreme lahko ponudimo tudi strojno opremo. Iz programa lahko namreč upravljamo dva dodatna pokazalnika za voznika, dva semaforja (rdeča in zelena luč), eventualne rampe ter uporabimo lahko tudi daljinski sistem kjer prisotnost operaterja ni potrebna. Vsak šofer ima svoj pilot ko pride do tehtnice pritisne tipko, prižge se zelena luč na semaforju ko je tehtanje opravljeno pa se samodejno nazaj prižge rdeča luč. Samodejno se tudi vodi ali gre za vhodno ali izhodno tehtanje.

Nastavljamo lahko še dodatne nastavitve kot je samodejni zagon aplikacije ob prijavi uporabnika, privzet tiskalnik za tiskanje, št. kopij, avtomatsko tiskanje zaključenih tehtanj itd..

Daljinsko tehtanje

PTS omogoča tudi daljinsko tehtanje. Daljinsko tehtanje se vrši tako, da najprej registriramo daljinca, kjer mu dodelimo podjetje, vozilo in material za vsako posamezno tipko.




Nato lahko daljinca predamo vozniku. Voznik se pripelje na lokacijo tehtnice, kjer pritisne ustrezno tipko na daljincu ko program iz radijskega sprejemnika prejme št. daljinca in tipko, ki je bila pritisnjena prične z vhodnim ali izhodnim tehtanjem. Šofer ima od vklopa zelene luči (indikacija da lahko zapelje na tehtnico) na semaforju 10 min časa, da opravi tehtanje. Tehtanje se avtomatično zabeleži kadar je masa na tehtnici stabilna in so štiri zaporedne meritve enake. Po opravljenem tehtanju se na semaforju prižge rdeča luč. V kolikor gre za izhodno tehtanje in je v nastavitvah programa označena opcija samodejnega tiskanja tehtalne lista se izvrši tudi tisk tiskalnega listka.

V kolikor ne gre za standardne oz. redne voznike se lahko daljinci uporabljajo tudi za goste. Vrata oz. sprejemnik tako ob prihodu vozila od voznika pridobi podatke in jih vnese v sistem ter vnesenim podatkom dodeli tudi daljinca tako, da vnese njegovo enolično 4 mestno številko. Sedaj lahko voznik po enakem postopku opravi tehtanje vendar ob odhodu iz podjetja vrne daljinca vratar oz. sprejemnik pa mu preda tehtalni list. Podatki za gosta se avtomatsko odstranijo iz baze gostov tako, da ne more priti pomotoma ponovnega tehtanja pod istimi podatki.

Daljinski sistem predstavlja tako prihranek časa kot tudi možnost tehtanja brez operaterja programa.

Programska oprema je v celoti na voljo v slovenskem jeziku. Ker smo jo razvili sami jo lahko poljubno prilagajamo potrebam stranke.

Vzorec tehtalnega lista

| | |
|---|---|
|  | PRECIZ d.o.o. Cesta XIV. divizije 5 2000 Maribor E: info@preciz-ip.eu www.preciz-ip.eu |
| <hr/> | |
| Weighing ticket nr:16-000007 | |
| Company: PRECIZ d.o.o., Cesta XIV. divizije 5, 2000 Maribor, Slovenia | |
| Material: Weight 500 kg (code: W500) | |
| Reg. nr: MB FT-992 | |
| Driver: Goran | |
| Scale operator: administrator | |
| Input Weighing - 7. 11. 2016 23:23:26 | Output Weighing - 7. 11. 2016 23:23:44 |
| Input weight: 6.000 kg | Output weight: 4.500 kg |
| gross: 6.000 kg | |
| Tare: 4.500 kg | |
| Net difference (brought): 1.500 kg | |
| <hr/> | |
| Operator signature: _____ | Driver signature: _____ |
| All rights reserved! | |

O programu

Proizvajalec: PRECIZ d.o.o.
Cesta XIV. divizije 5
2000 Maribor
T: 02 320 33 47
F: 02 320 33 48
E: info@preciz.si
W: <https://preciz.si>

Programska oprema in vsa spremna dokumentacija kot tudi namenska strojna oprema je avtorsko zaščitena.